

SCOT

KATALOG PRODUKTÓW

elektrozaczepy
zwory elektromagnetyczne
elektrozamki trzpieniowe
przyciski
akcesoria

www.scotsecurity.pl

GDE
Komfort & Bezpieczeństwo



SCOT

Szanowni Klienci,

SCOT jest jednym z wiodących producentów elementów do systemów kontroli dostępu. Zarówno zaufanie jakim darzą nas użytkownicy, jak i nasza pionierska pozycja, opierają się na długofalowych wysiłkach. Nieustannie pracujemy nad innowacyjnymi rozwiązaniami ułatwiającymi płynną obsługę przejść.

Wielopoziomowy system zarządzania jakością zapewnia dokładną kontrolę na wszystkich etapach produkcji. Przekłada się to na bezawaryjną pracę naszych urządzeń. Testy naszych elektrozaczepów nie wykazują nadmiernego zużycia nawet przy setkach tysięcy cykli otwarcia. Pozwala to na objęcie tych produktów 5-letnią gwarancją.

Zgodnie ze strategią zorientowaną na Klienta, nasza firma sumiennie przestrzega zobowiązań gwarancyjnych i pogwarancyjnych. Dział wsparcia technicznego zapewnia Klientowi serwis posprzedażowy, naprawę gwarancyjną i kompleksowe doradztwo techniczne.

Wierzimy, że jakość produktów i usług to najlepszy budulec zaufania, dlatego stawiamy ją zawsze na pierwszym miejscu. Dziękujemy, że powierzyliście nam Państwo swoje bezpieczeństwo.

pozdrawiamy

GDE POLSKA

www.scotsecurity.pl



Spis treści

Elektrozaczepy	2
Elektrozaczepy symetryczne	3
Elektrozaczepy uniwersalne 16mm	6
Zwory elektromagnetyczne	9
Zwory wewnętrzne pojedyncze	11
Zwory wewnętrzne podwójne	13
Zwory wewnętrzne wpuszczane	14
Zwory zewnętrzne (IP68)	15
Uchwyty do zwór	16
Elektrozamki trzpieniowe	19
Samozamykacze, trzymacze	22
Kontrola dostępu	24
Przyciski	25
Akcesoria	28

Słów kilka ...

Funkcją elektrozaczepu jest blokada zabezpieczonego nim wejścia i jego zwolnienie po zmianie napięcia zasilającego cewkę elektrozaczepu. Sterowanie elektrozaczepem może być realizowane przez system domofonowy, wideodofonowy, kontroli dostępu lub też prosty przycisk zwierny (tzw. „dzwonkowy”).

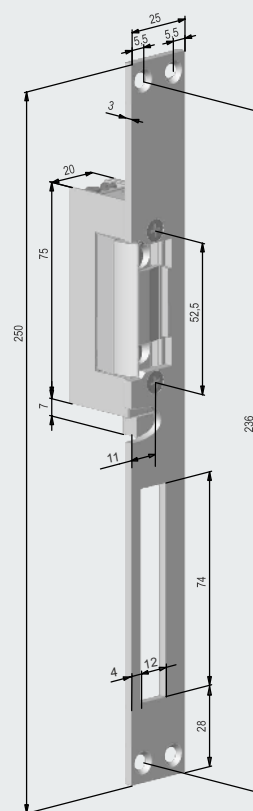
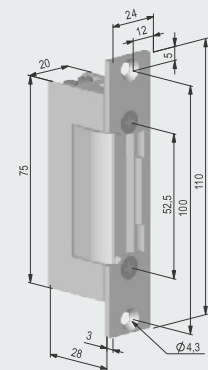
Elektrozaczepy SCOT wytwarzane są z wysokiej jakości materiałów, co przekłada się na bezawaryjną pracę przez długi czas. Testy nie wykazują nadmiernego zużycia nawet przy setkach tysięcy cykli otwarcia. Pozwala to na objęcie produktu 5-letnią gwarancją.

Zalety elektrozaczepów SCOT:

- symetryczna lub uniwersalna budowa (uniwersalny montaż)
- regulacja zapadki 0~4 mm
- 5 lat gwarancji



Wymiary elektrozaczepów SCOT:



Elektrozaczep symetryczny

W przypadku typowych modeli, przy wyborze elektrozaczepu należy określić kierunek otwierania sterowanych nim drzwi (lewy-prawy). Elektrozaczep symetryczny posiada zapadkę (język) umieszczony w jednakowej odległości od obu krawędzi obudowy, co sprawia, że można montować go zarówno w drzwiach lewych jak i prawych. Eliminuje to konieczność doboru konkretnego rodzaju elektrozaczepu podczas projektowania kontroli wejścia.

Uniwersalne zasilanie

Większość elektrozaczepów standardowych SCOT została wyposażona w cewkę pozwalającą na zasilanie prądem stałym (z zasilacza prądu stałego) lub zmiennym (z transformatora). Cecha ta pozwala na dobór urządzenia zasilającego np. pod kątem słyszalności pracy elektrozaczepu. Po zasileniu elektrozaczepu prądem stałym osoba przy wejściu usłyszy tylko charakterystyczny „klik” natomiast prąd zmienny spowoduje „buczenie” przez cały czas podawania napięcia na elektrozaczep.

Regulacja języka zapadki

Pozwala na eliminację luzów pomiędzy językiem elektrozaczepu a językiem zamka drzwi przez wysunięcie języka elektrozaczepu w zakresie 0 ~ 4 mm od standardowego położenia.

Pamięć ("M")

Do odblokowania wejścia wystarcza krótki impuls elektryczny, który powoduje odblokowanie elektrozaczepu. Po przejściu przez drzwi elektrozaczep przejdzie do położenia spoczynkowego. Jest to wygodna funkcja w przypadku obsługi otwarcia drzwi przez osobę wychodzącą, gdzie przycisk otwarcia znajduje się w pewnej odległości od zamka, bez obawy ponownego zamknięcia.

Blokada mechaniczna ("B")

Elektrozaczep posiada mechaniczny przełącznik blokady, który można ustawić w położenie OTWARTE lub ZAMKNIĘTE. W stanie OTWARTE można przechodzić przez drzwi przez dowolny czas bez podawania impulsów elektrycznych. W stanie ZAMKNIĘTE pracuje standardowo jak inne modele zamków elektromagnetycznych. Ma zastosowanie w miejscach, gdzie w ciągu dnia jest duży ruch i nie ma konieczności kontroli wstępu osób. W zależności od potrzeby elektrozaczep można przełączyć do trybu pracy z kontrolą wstępu osób.

Sygnalizacja ("S")

Elektrozaczep jest wyposażony w mikroprzełącznik z zaciskami, który całkowicie zastępuje dodatkowe elektromagnesy instalowane w drzwiach. Umożliwia to dodatkowo kontrolę stanu wejścia (np. kontrolę niedomkniętych drzwi), podając sygnał do systemu kontroli dostępu lub centrali alarmowej.

Zestawienie parametrów elektrozaczepty

Elektrozaczepty standardowe (NC)

Model	Pamięć	Blokada	Sygnalizacja	Napięcie zasilania	Pobór prądu	Symetryczny	Regulacja języka	Wytrzymałość	Listwa mocująca	Wymiary
ES-S12AC/DC PROFI				8 - 12V AC/DC	300mA @ 12V AC 600mA @ 12V DC	✗	0 - 4 mm	3500N	110mm	20 x 75 x 28 mm
ES-S24AC/DC PROFI				20 - 24V AC/DC	230mA @ 24V AC 460mA @ 24V DC	✗	0 - 4 mm	3500N	110mm	20 x 75 x 28 mm
ES-S12AC/DC-M PROFI	✗			8 - 12V AC/DC	300mA @ 12V AC 600mA @ 12V DC	✗	0 - 4 mm	3500N	110mm	20 x 75 x 28 mm
ES-S12AC/DC-B PROFI		✗		8 - 12V AC/DC	300mA @ 12V AC 600mA @ 12V DC	✗	0 - 4 mm	3500N	110mm	20 x 75 x 28 mm
ES-S12AC/DC-MB PROFI	✗	✗		8 - 12V AC/DC	300mA @ 12V AC 600mA @ 12V DC	✗	0 - 4 mm	3500N	110mm	20 x 75 x 28 mm
ES-S12AC/DC-BS PROFI		✗	✗	8 - 12V AC/DC	300mA @ 12V AC 600mA @ 12V DC	✗	0 - 4 mm	3500N	250mm	20 x 82 x 28 mm

temperatura pracy -15°C do +50°C

Elektrozaczepty standardowe (NC) o niskim poborze prądu

Model	Pamięć	Blokada	Sygnalizacja	Napięcie zasilania	Pobór prądu	Symetryczny	Regulacja języka	Wytrzymałość	Listwa mocująca	Wymiary
ES-S12DCn PROFI				12V DC - 10%	230mA @ 12V DC	✗	0 - 4 mm	3500N	110mm	20 x 75 x 28 mm
ES-S12DCn-M PROFI	✗			12V DC - 10%	230mA @ 12V DC	✗	0 - 4 mm	3500N	110mm	20 x 75 x 28 mm
ES-S12DCn-B PROFI		✗		12V DC - 10%	230mA @ 12V DC	✗	0 - 4 mm	3500N	110mm	20 x 75 x 28 mm
ES-S12DCn-MB PROFI	✗	✗		12V DC - 10%	230mA @ 12V DC	✗	0 - 4 mm	3500N	110mm	20 x 75 x 28 mm
ES-S12DCn-BS PROFI		✗	✗	12V DC - 10%	230mA @ 12V DC	✗	0 - 4 mm	3500N	250mm	20 x 82 x 28 mm

temperatura pracy -15°C do +50°C

Elektrozaczepty reweryjne (NO)

Model	Pamięć	Blokada	Sygnalizacja	Napięcie zasilania	Pobór prądu	Symetryczny	Regulacja języka	Wytrzymałość	Listwa mocująca	Wymiary
ES-S12DC-R PROFI				12V DC - 10%	170mA @ 12V DC	✗	0 - 4 mm	3500N	100mm	20 x 75 x 28 mm
ES-S12DC-RS PROFI			✗	12V DC - 10%	170mA @ 12V DC	✗	0 - 4 mm	3500N	250mm	20 x 82 x 28 mm
ES-S24DC-R PROFI				24V DC - 10%	90mA @ 24V DC	✗	0 - 4 mm	3500N	100mm	20 x 75 x 28 mm
ES-S24DC-RS PROFI			✗	24V DC - 10%	90mA @ 24V DC	✗	0 - 4 mm	3500N	250mm	20 x 82 x 28 mm

temperatura pracy -15°C do +50°C

ES-S12AC/DC PROFI ES-S24AC/DC PROFI



Elektrozaczep standardowy (NC - bez napięcia zamknięty), symetryczny, regulacja języka. Listwa mocująca 110mm w zestawie.

- Zasilanie: ES-S12AC/DC: 8-12V AC/DC
ES-S24AC/DC: 20-24V AC/DC
- Wymiary (szer./wys./gł.): 20 x 75 x 28mm



SYMETRYCZNY



REGULACJA JĘZYKA



ES-S12AC/DC-M PROFI



Elektrozaczep standardowy (NC - bez napięcia zamknięty) z pamięcią, symetryczny, 8-12V AC/DC, regulacja języka. Listwa mocująca 110mm w zestawie.

- Zasilanie: 8-12V AC (max. 300mA)
lub 8-12V DC (max. 600mA)
- Wymiary (szer./wys./gł.): 20 x 75 x 28mm



SYMETRYCZNY



REGULACJA JĘZYKA



PAMIĘĆ



ES-S12AC/DC-B PROFI



Elektrozaczep standardowy (NC - bez napięcia zamknięty) z blokadą, symetryczny, 8-12V AC/DC, regulacja języka. Listwa mocująca 110mm w zestawie.

- Zasilanie: 8-12V AC (max. 300mA)
lub 8-12V DC (max. 600mA)
- Wymiary (szer./wys./gł.): 20 x 75 x 28mm



SYMERYCZNY

REGULACJA
JĘZYKA

BLOKADA



ES-S12AC/DC-MB PROFI



Elektrozaczep standardowy (NC - bez napięcia zamknięty) z pamięcią i blokadą, symetryczny, 8-12V AC/DC, regulacja języka. Listwa mocująca 110mm w zestawie.

- Zasilanie: 8-12V AC (max. 300mA)
lub 8-12V DC (max. 600mA)
- Wymiary (szer./wys./gł.): 20 x 75 x 28mm



SYMERYCZNY

REGULACJA
JĘZYKA

BLOKADA



PAMIĘĆ



ES-S12AC/DC-BS PROFI



Elektrozaczep standardowy (NC - bez napięcia zamknięty) z blokadą i sygnalizacją, symetryczny, 8-12V AC/DC, regulacja języka. Listwa mocująca 250mm w zestawie.

- Zasilanie: 8-12V AC (max. 300mA)
lub 8-12V DC (max. 600mA)
- Wymiary (szer./wys./gł.): 20 x 82 x 28mm



SYMERYCZNY

REGULACJA
JĘZYKA

BLOKADA

SYGNALI-
ZACJA

ES-S12DCn PROFI



Elektrozaczep standardowy (NC - bez napięcia zamknięty) o obniżonym poborze prądu, symetryczny, 12V DC, regulacja języka. Listwa mocująca 110mm w zestawie.

- Zasilanie: 12V DC -10% (230mA)
- Wymiary (szer./wys./gł.): 20 x 75 x 28mm



SYMERYCZNY

REGULACJA
JĘZYKA

ES-S12DCn-M PROFI



Elektrozaczep standardowy (NC - bez napięcia zamknięty) o obniżonym poborze prądu z pamięcią, symetryczny, 12V DC, regulacja języka. Listwa mocująca 110mm w zestawie.

- Zasilanie: 12V DC -10% (230mA)
- Wymiary (szer./wys./gł.): 20 x 75 x 28mm



SYMERYCZNY

REGULACJA
JĘZYKA

PAMIĘĆ



ES-S12DCn-B PROFI



Elektrozaczep standardowy (NC - bez napięcia zamknięty) o obniżonym poborze prądu z blokadą, symetryczny, 12V DC, regulacja języka. Listwa mocująca 110mm w zestawie.

- Zasilanie: 12V DC -10% (230mA)
- Wymiary (szer./wys./gł.): 20 x 75 x 28mm



SYMERYCZNY

REGULACJA
JĘZYKA

BLOKADA



ES-S12DCn-MB PROFI



Elektrozaczepty standardowy (NC - bez napięcia zamknięty) o obniżonym poborze prądu z pamięcią i blokadą, symetryczny, 12V DC, regulacja języka. Listwa mocująca 110mm w zestawie.

- Zasilanie: 12V DC -10% (230mA)
- Wymiary (szer./wys./gł.): 20 x 75 x 28mm



SYMETRYCZNY



REGULACJA JĘZYKA



BLOKADA



PAMIĘĆ



ES-S12DCn-BS PROFI



Elektrozaczepty standardowy (NC - bez napięcia zamknięty) o obniżonym poborze prądu z blokadą i sygnalizacją, symetryczny, 12V DC, regulacja języka. Listwa mocująca 250mm w zestawie.

- Zasilanie: 12V DC -10% (230mA)
- Wymiary (szer./wys./gł.): 20 x 82 x 28mm



SYMETRYCZNY



REGULACJA JĘZYKA



BLOKADA



SYGNALIZACJA



ES-S12DC-R PROFI



Elektrozaczepty rewersyjny (NO - bez napięcia otwarty), symetryczny, 12V DC, regulacja języka. Listwa mocująca 110mm w zestawie.

- Zasilanie: 12V DC -10% (170mA)
- Wymiary (szer./wys./gł.): 20 x 75 x 28mm



SYMETRYCZNY



REGULACJA JĘZYKA



ES-S12DC-RS PROFI



Elektrozaczepty rewersyjny (NO - bez napięcia otwarty) z sygnalizacją, symetryczny, 12V DC, regulacja języka. Listwa mocująca 250mm w zestawie.

- Zasilanie: 12V DC -10% (170mA)
- Wymiary (szer./wys./gł.): 20 x 82 x 28mm



SYMETRYCZNY



REGULACJA JĘZYKA



SYGNALIZACJA



ES-S24DC-R PROFI



Elektrozaczepty rewersyjny (NO - bez napięcia otwarty), symetryczny, 12V DC, regulacja języka. Listwa mocująca 110mm w zestawie.

- Zasilanie: 24V DC -10% (90mA)
- Wymiary (szer./wys./gł.): 20 x 75 x 28mm



SYMETRYCZNY



REGULACJA JĘZYKA



ES-S24DC-RS PROFI



ES-S24DC-RS PROFI

Elektrozaczepty rewersyjny (NO - bez napięcia otwarty) z sygnalizacją, symetryczny, 12V DC, regulacja języka. Listwa mocująca 250mm w zestawie.

- Zasilanie: 24V DC -10% (90mA)
- Wymiary (szer./wys./gł.): 20 x 82 x 28mm



SYMETRYCZNY



REGULACJA JĘZYKA



SYGNALIZACJA



Grupa elektrozaczepty wąskich zawiera produkty o szerokości 16,5mm – oprócz standardowego zastosowania (np. furtki), pozwala to na montaż ich w stolارce aluminiowej i PCV. Elektrozaczepty wąskie występują zarówno w wersji standardowej (NC – bez podania napięcia - elektrozaczepty zablokowane) jak i rewersyjnej (NO – bez podania napięcia - elektrozaczepty odblokowane). Każdy z modeli posiada regulację języka zapadki pozwalającą na eliminację luzów pomiędzy językiem elektrozaczepty a językiem zamka drzwi przez wysunięcie języka elektrozaczepty w zakresie 0 ~ 3 mm od standardowego położenia.



Zestawienie parametrów elektrozaczepty 16mm

Elektrozaczepty standardowe (NC) 16mm

Model	Pamięć	Blokada	Sygnalizacja	Napięcie zasilania	Pobór prądu	Uniwersalny	Regulacja języka	Wytrzymałość	Wymiary
ES16-U0816 PROF1				8 - 16V AC/DC	350mA @ 8V AC / 485mA @ 8V DC 725mA @ 12V DC / 970mA @ 16V DC	✗	0 - 3 mm	3000N	16,5 x 90 x 28 mm
ES16-U0816-B PROF1		✗		8 - 16V AC/DC	350mA @ 8V AC / 485mA @ 8V DC 725mA @ 12V DC / 970mA @ 16V DC	✗	0 - 3 mm	3000N	16,5 x 90 x 28 mm
ES16-U0816-M PROF1	✗			8 - 16V AC/DC	350mA @ 8V AC / 485mA @ 8V DC 725mA @ 12V DC / 970mA @ 16V DC	✗	0 - 3 mm	3000N	16,5 x 90 x 28 mm
ES16-U0816-MB PROF1	✗	✗		8 - 16V AC/DC	350mA @ 8V AC / 485mA @ 8V DC 725mA @ 12V DC / 970mA @ 16V DC	✗	0 - 3 mm	3000N	16,5 x 90 x 28 mm
ES16-U24 PROF1				22-24V AC/DC	370 mA @ 24V AC 410 mA @ 24V DC	✗	0 - 3 mm	3000N	16,5 x 90 x 28 mm
ES16-U24-B PROF1		✗		22-24V AC/DC	370 mA @ 24V AC 410 mA @ 24V DC	✗	0 - 3 mm	3000N	16,5 x 90 x 28 mm
ES16-U24-M PROF1	✗			22-24V AC/DC	370 mA @ 24V AC 410 mA @ 24V DC	✗	0 - 3 mm	3000N	16,5 x 90 x 28 mm
ES16-U24-MB PROF1	✗	✗		22-24V AC/DC	370 mA @ 24V AC 410 mA @ 24V DC	✗	0 - 3 mm	3000N	16,5 x 90 x 28 mm

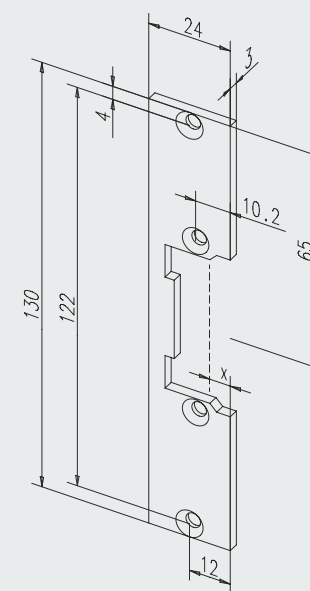
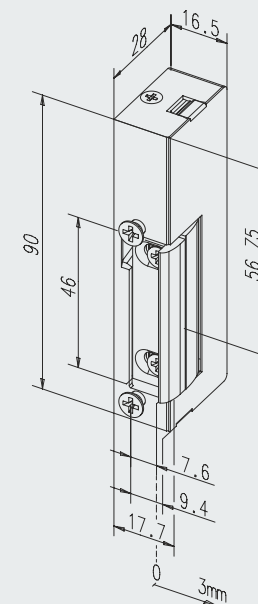
temperatura pracy -15°C do +40°C

Elektrozaczepty rewersyjne (NO) 16mm

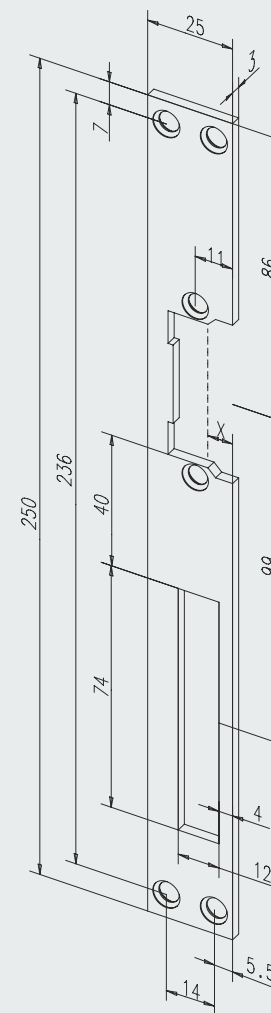
Model	Pamięć	Blokada	Sygnalizacja	Napięcie zasilania	Pobór prądu	Uniwersalny	Regulacja języka	Wytrzymałość	Wymiary
ES16-U12-R PROF1				11-12V DC	225mA @ 12V DC	✗	0 - 3 mm	3000N	16,5 x 90 x 28 mm
ES16-U24-R PROF1				22-24V DC	140mA @ 24V DC	✗	0 - 3 mm	3000N	16,5 x 90 x 28 mm

temperatura pracy -15°C do +40°C

Wymiary elektrozaczepty wąskich SCOT:



Listwa BS16-130F-O



Listwa BS16-250-O

ES16-U0816 PROFI



Elektrozaczepek standardowy (NC - bez napięcia zamknięty), uniwersalny, zasilanie 8-16V AC/DC, regulacja języka.

- Zasilanie: 8-16V AC / DC
- Wymiary (szer./wys./gł.): 16,5 x 90 x 28mm



UNIWERSALNY



REGULACJA JĘZYKA



ES16-U0816-B PROFI



Elektrozaczepek standardowy (NC - bez napięcia zamknięty) z blokadą, uniwersalny, zasilanie 8-16V AC/DC, regulacja języka.

- Zasilanie: 8-16V AC / DC
- Wymiary (szer./wys./gł.): 16,5 x 90 x 28mm



UNIWERSALNY



REGULACJA JĘZYKA



BLOKADA



ES16-U0816-M PROFI



Elektrozaczepek standardowy (NC - bez napięcia zamknięty) z pamięcią, uniwersalny, zasilanie 8-16V AC/DC, regulacja języka.

- Zasilanie: 8-16V AC / DC
- Wymiary (szer./wys./gł.): 16,5 x 90 x 28mm



UNIWERSALNY



REGULACJA JĘZYKA



PAMIĘĆ



ES16-U0816-MB PROFI



Elektrozaczepek standardowy (NC - bez napięcia zamknięty) z pamięcią i blokadą, uniwersalny, zasilanie 8-16V AC/DC, regulacja języka.

- Zasilanie: 8-16V AC / DC
- Wymiary (szer./wys./gł.): 16,5 x 90 x 28mm



UNIWERSALNY



REGULACJA JĘZYKA



PAMIĘĆ



BLOKADA



ES16-U24 PROFI



Elektrozaczepek standardowy (NC - bez napięcia zamknięty), uniwersalny, zasilanie 24V AC/DC, regulacja języka.

- Zasilanie: 22-24V AC / DC
- Wymiary (szer./wys./gł.): 16,5 x 90 x 28mm



UNIWERSALNY



REGULACJA JĘZYKA



ES16-U24-B PROFI



Elektrozaczepek standardowy (NC - bez napięcia zamknięty) z blokadą, uniwersalny, zasilanie 24V AC/DC, regulacja języka.

- Zasilanie: 22-24V AC / DC
- Wymiary (szer./wys./gł.): 16,5 x 90 x 28mm



UNIWERSALNY



REGULACJA JĘZYKA



BLOKADA



ES16-U24-M PROFI



Elektrozaczep standardowy (NC - bez napięcia zamknięty) z pamięcią, uniwersalny, zasilanie 24V AC/DC, regulacja języka.

- Zasilanie: 22-24V AC / DC
- Wymiary (szer./wys./gł.): 16,5 x 90 x 28mm



UNIWERSALNY

REGULACJA
JĘZYKA

PAMIĘĆ



ES16-U24-MB PROFI



Elektrozaczep standardowy (NC - bez napięcia zamknięty) z pamięcią i blokadą, uniwersalny, zasilanie 24V AC/DC, regulacja języka.

- Zasilanie: 22-24V AC / DC
- Wymiary (szer./wys./gł.): 16,5 x 90 x 28mm



UNIWERSALNY

REGULACJA
JĘZYKA

PAMIĘĆ



BLOKADA



BS16-130F-O



Blacha montażowa płaska elektrozaczepu wąskiego 16mm. Materiał: stal ocynkowana.

- Wymiary (szer./wys./gr.): 24 x 130 x 3mm



ES16-U12-R PROFI



Elektrozaczep rewersyjny (NO - bez napięcia otwarty), uniwersalny, zasilanie 12V DC, regulacja języka.

- Zasilanie: 11-12V DC
- Wymiary (szer./wys./gł.): 16,5 x 90 x 28mm



UNIWERSALNY

REGULACJA
JĘZYKA

ES16-U24-R PROFI



Elektrozaczep rewersyjny (NO - bez napięcia otwarty), uniwersalny, zasilanie 24V DC, regulacja języka.

- Zasilanie: 22-24V DC
- Wymiary (szer./wys./gł.): 16,5 x 90 x 28mm



UNIWERSALNY

REGULACJA
JĘZYKA

BS16-250-O



Blacha montażowa płaska elektrozaczepu wąskiego 16mm. Materiał: stal ocynkowana.

- Wymiary (szer./wys./gr.): 25 x 250 x 3mm



Słów kilka ...

Zwory elektromagnetyczne SCOT są alternatywą dla powszechnie stosowanych w systemach kontroli dostępu elektrozaczepów. Zwora składa się z elementu wykonawczego zawierającego elektromagnes, montowanego na ramie drzwi, oraz metalowej płytki, umieszczonej na skrzydle drzwi. Zasilona cewka elektromagnesu przyciąga płytkę zabezpieczając w ten sposób wejście. W zależności od modelu zwory maksymalny nacisk na drzwi przy którym elektromagnes przyciąga metalową płytkę wynosi 70, 180, 280, 350, 540 lub 750kg. Wszystkie zwory elektromagnetyczne SCOT przystosowane są do pracy z napięciem 12 lub 24V DC. Zwory elektromagnetyczne stosuje się w systemach kontroli dostępu zamiennie z elektrozaczepami rewersyjnymi, czyli tam, gdzie przepisy bezpieczeństwa wymagają otwarcia drzwi po zaniku napięcia w systemie kontroli: wyjściach ewakuacyjnych, budynkach użyteczności publicznej. Zwora elektromagnetyczna nie posiada ruchomych elementów mechanicznych, przez co praktycznie nie występuje zużycie elementów urządzenia. Z tego względu stosowana jest w miejscach o dużym natężeniu ruchu, gdzie kontrolowane drzwi są często otwierane, eliminując konieczność stałej konserwacji. Dodatkowe uchwyty montażowe typu „L”, „ZL”, „UL”, „I” pozwalają na montaż zwory praktycznie na każdych drzwiach.



Sygnalizacja ("S")

Zwora elektromagnetyczna wyposażona jest w przekaźnik, który może być wykorzystany w systemie kontroli dostępu informując o otwarciu / zamknięciu sterowanych drzwi. Dzięki temu możemy przekazać informację np. do systemu kontroli dostępu lub centrali alarmowej, informując o stanie drzwi.

Dioda LED ("L")

Na obudowie zwory znajduje się dwukolorowa dioda informująca o stanie wejścia. Jeżeli drzwi są zamknięte, jest to sygnalizowane zielonym kolorem diody – jeżeli drzwi zostaną otwarte lub będą niedomknięte – dioda będzie świecić kolorem czerwonym. Jeżeli cewka zwory elektromagnetycznej nie jest zasilana (np. podczas trwania impulsu sterującego) – dioda jest wygaszona.

Opóźnienie zamknięcia drzwi ("T")

Zwora posiada możliwość ustawienia czasu na zamknięcie drzwi (zadziałanie zwory) po podaniu impulsu otwierającego drzwi. Czas ten można ustawić na mikroprzełącznikach wewnątrz obudowy zwory. Możliwe ustawienia: 0 / 3 / 6 / 9 sekund zwłoki.

Sygnalizacja dźwiękowa ("B")

Zwory z oznaczeniem „B” posiadają możliwość ustawienia czasu, po którym drzwi powinny zostać zamknięte. Jeżeli po ustawionym czasie drzwi pozostaną otwarte przez wbudowany głośnik rozlegnie się sygnał dźwiękowy.

Odporność na warunki atmosferyczne ("W")

Konstrukcja zwory pozwala na montaż na zewnątrz budynków, przy zabezpieczeniach typu furtki, śluzy, itp.

Montaż wpuszczany ("M")

Konstrukcja zwory umożliwia jej montaż wewnątrz ościeżnicy, dzięki czemu jest ona niewidoczna przy zamkniętych drzwiach.



zwora pojedyncza



zwora podwójna



zwora wpuszczana



zwora zewnętrzna

Zestawienie parametrów zwór elektromagnetycznych

Zwory wewnętrzne pojedyncze (do drzwi jednoskrzydłowych)

Model	Siła przyciągania	Sygnalizacja	Dioda LED	Regulacja czasu	Głośnik	Zasilanie	Pobór prądu	Wymiary zwory	Wymiary płytki
EL-120	70 kg					12V DC	100mA @ 12V DC	80 x 33 x 20 mm	75 x 33 x 9 mm
EL-140	70 kg					12 lub 24V DC	100mA @ 12V DC / 60mA @ 24V DC	90 x 33 x 20 mm	75 x 33 x 9 mm
EL-350-2	180 kg					12 lub 24V DC	300mA @ 12V DC / 150mA @ 24V DC	185 x 43 x 22 mm	130 x 33 x 10 mm
EL-350SL2	180 kg	×	×			12 lub 24V DC	300mA @ 12V DC / 150mA @ 24V DC	185 x 46 x 22,4 mm	130 x 33 x 10 mm
EL-600SL2	280 kg	×	×			12 lub 24V DC	480mA @ 12V DC / 240mA @ 24V DC	250 x 49 x 28 mm	180 x 39 x 13 mm
EL-600SP2	280 kg	×	× (panel LED)			12 lub 24V DC	480mA @ 12V DC / 240mA @ 24V DC	253 x 49 x 28 mm	180 x 39 x 13 mm
EL-600TSL2	280 kg	×	×	×		12 lub 24V DC	480mA @ 12V DC / 240mA @ 24V DC	250 x 49 x 28 mm	180 x 39 x 13 mm
EL-800SL2	350 kg	×	×			12 lub 24V DC	500mA @ 12V DC / 250mA @ 24V DC	260 x 55 x 29,6 mm	190 x 45 x 12,7 mm
EL-800TSL2	350 kg	×	×	×		12 lub 24V DC	500mA @ 12V DC / 250mA @ 24V DC	260 x 55 x 29,6 mm	190 x 45 x 12,7 mm
EL-800BSL	350 kg	×	×		×	12 lub 24V DC	500mA @ 12V DC / 250mA @ 24V DC	285 x 55 x 29 mm	190 x 45 x 11,5 mm
EL-1200SL2	540 kg	×	×			12 lub 24V DC	600mA @ 12V DC / 300mA @ 24V DC	265 x 76 x 41 mm	185 x 60 x 13,5 mm
EL-1200TSL2	540 kg	×	×	×		12 lub 24V DC	600mA @ 12V DC / 300mA @ 24V DC	265 x 76 x 41 mm	185 x 60 x 13,5 mm
EL-1200BSL	540 kg	×	×		×	12 lub 24V DC	600mA @ 12V DC / 300mA @ 24V DC	282 x 75 x 40 mm	185 x 60 x 13,5 mm
EL-1500SL	750 kg	×	×			12 lub 24V DC	700mA @ 12V DC / 350mA @ 24V DC	280 x 82 x 46 mm	190 x 70 x 13 mm

Zwory wewnętrzne podwójne (do drzwi dwuskrzydłowych)

Model	Siła przyciągania	Sygnalizacja	Dioda LED	Regulacja czasu	Głośnik	Zasilanie	Pobór prądu	Wymiary zwory	Wymiary płytki
EL-600DSL2	2 x 280 kg	×	×			12 lub 24 VDC	960mA @ 12V DC / 480mA @ 24V DC	500 x 49 x 26 mm	180 x 39 x 13 mm
EL-800DSL2	2 x 350 kg	×	×			12 lub 24 VDC	1000mA @ 12V DC / 500mA @ 24V DC	520 x 55 x 29 mm	190 x 45 x 12,7 mm
EL-1200DSL2	2 x 540 kg	×	×			12 lub 24 VDC	1200mA @ 12V DC / 600mA @ 24V DC	530 x 76 x 41 mm	185 x 60 x 13,5 mm
EL-1500DSL	2 x 750 kg	×	×			12 lub 24 VDC	1400mA @ 12V DC / 700mA @ 24V DC	560 x 82 x 46 mm	190 x 70 x 13 mm

Zwory wewnętrzne wpuszczane

Model	Siła przyciągania	Sygnalizacja	Dioda LED	Regulacja czasu	Głośnik	Zasilanie	Pobór prądu	Wymiary zwory	Wymiary płytki
EL-350MS	180 kg	×				12 lub 24V DC	300mA @ 12V DC / 150mA @ 24V DC	190 x 32,5 x 22,5 mm	130 x 33 x 9 mm
EL-600MS	280 kg	×				12 lub 24V DC	480mA @ 12V DC / 240mA @ 24V DC	231,6 x 41,6 x 24,5 mm	180 x 38 x 11 mm
EL-800MS	350 kg	×				12 lub 24V DC	500mA @ 12V DC / 250mA @ 24V DC	273 x 44 x 28,9 mm	190 x 45 x 11,5 mm
EL-1200MS	540 kg	×				12 lub 24V DC	600mA @ 12V DC / 300mA @ 24V DC	258 x 65,8 x 38,8 mm	185 x 60 x 13,5 mm
EL-2400TS	1200 kg	×	×	×		12V DC	400mA praca / 850mA zamknięcie	265 x 75 x 40 mm	185 x 60 x 13,5 mm

Zwory zewnętrzne (IP68)

Model	Siła przyciągania	Sygnalizacja	Dioda LED	Regulacja czasu	Głośnik	Zasilanie	Pobór prądu	Wymiary zwory	Wymiary płytki
EL-350WS	180 kg	×				12 lub 24V DC	300mA @ 12V DC / 150mA @ 24V DC	175 x 34 x 26 mm	130 x 33 x 9 mm
EL-350WSL	180 kg	×	×			12 lub 24V DC	300mA @ 12V DC / 150mA @ 24V DC	210 x 36 x 26,5 mm	130 x 32 x 10 mm
EL-600WS	280 kg	×				12 lub 24V DC	480mA @ 12V DC / 240mA @ 24V DC	235 x 42 x 25,5 mm	180 x 39 x 13 mm
EL-600WSL	280 kg	×	×			12 lub 24V DC	480mA @ 12V DC / 240mA @ 24V DC	235 x 43 x 26,5 mm	180 x 38 x 11 mm
EL-800WS	350 kg	×				12 lub 24V DC	500mA @ 12V DC / 250mA @ 24V DC	228 x 52 x 27 mm	190 x 45 x 11,5 mm
EL-1200WS	540 kg	×				12 lub 24V DC	600mA @ 12V DC / 300mA @ 24V DC	220 x 69 x 36 mm	185 x 60 x 13,5 mm

EL-120



Zwora elektromagnetyczna 70kg. Uchwyt typu „L” w zestawie.

- Zasilanie: 12V DC (100mA)
- Wymiary zwory (szer./wys./gł.): 80 x 33 x 20mm
- Wymiary płytki (szer./wys./gł.): 75 x 33 x 9mm
- Dostępne uchwyty montażowe:
BK-120Z (do drzwi otwieranych do wewnątrz)



EL-140



Zwora elektromagnetyczna 70kg. Uchwyt typu „L” w zestawie.

- Zasilanie: 12V DC (100mA) lub 24V DC (60mA)
- Wymiary zwory (szer./wys./gł.): 90 x 33 x 20mm
- Wymiary płytki (szer./wys./gł.): 75 x 33 x 9mm
- Dostępne uchwyty montażowe:
BK-120Z (do drzwi otwieranych do wewnątrz)



EL-350-2



Zwora elektromagnetyczna 180kg.

- Zasilanie: 12V DC (300mA) lub 24V DC (150mA)
- Wymiary zwory (szer./wys./gł.): 185 x 43 x 22mm
- Wymiary płytki (szer./wys./gł.): 130 x 33 x 10mm
- Dostępne uchwyty montażowe:
BK-350L2, BK-350LC2 (do drzwi otwieranych na zewnątrz)
BK-350ZL2 (do drzwi otwieranych do wewnątrz)
BK-350UL (do drzwi szklanych)
BK-350I2 (do drzwi przeciwpożarowych)



EL-350SL2



Zwora elektromagnetyczna 180kg, sygnalizacja (styki NO, NC), dioda informacyjna LED.

- Zasilanie: 12V DC (300mA) lub 24V DC (150mA)
- Wymiary zwory (szer./wys./gł.): 185 x 46 x 22,4mm
- Wymiary płytki (szer./wys./gł.): 130 x 33 x 10mm
- Dostępne uchwyty montażowe:
BK-350L2, BK-350LC2 (do drzwi otwieranych na zewnątrz)
BK-350ZL2 (do drzwi otwieranych do wewnątrz)
BK-350UL (do drzwi szklanych)
BK-350I2 (do drzwi przeciwpożarowych)



EL-600SL2



Zwora elektromagnetyczna 280kg, sygnalizacja (styk NO/NC), dioda LED, możliwa dodatkowa sygnalizacja stanu drzwi (w połączeniu z K-600).

- Zasilanie: 12V DC (480mA) lub 24V DC (240mA)
- Wymiary zwory (szer./wys./gł.): 250 x 49 x 28mm,
- Wymiary płytki: 180 x 39 x 13mm
- Dostępne uchwyty montażowe i akcesoria:
BK-600L2, BK-600LC2 (do drzwi otwieranych na zewnątrz)
BK-600ZL2, BK-600ZLC2 (do drzwi otwieranych do wewnątrz)
BK-600UL (do drzwi szklanych)
BK-600GZ2 (do witryn szklanych)
BK-600I2 (do drzwi przeciwpożarowych)
K-600 (sygnalizacja stanu drzwi)



EL-600SP2



Zwora elektromagnetyczna 280kg, sygnalizacja (styk NO/NC), boczna sygnalizacja LED.

- Zasilanie: 12V DC (480mA) lub 24V DC (240mA)
- Wymiary zwory (szer./wys./gł.): 253 x 49 x 28mm
- Wymiary płytki (szer./wys./gł.): 180 x 39 x 13mm
- Dostępne uchwyty montażowe:
BK-600L2, BK-600LC2 (do drzwi otwieranych na zewnątrz)
BK-600ZL2, BK-600ZLC2 (do drzwi otwieranych do wewnątrz)
BK-600UL (do drzwi szklanych)
BK-600GZ2 (do witryn szklanych)
BK-600I2 (do drzwi przeciwpożarowych)



EL-600TSL2



Zwora elektromagnetyczna 280kg ze zwłoką czasową, sygnalizacja (styk NO/NC), dioda LED, możliwa dodatkowa sygnalizacja stanu drzwi (w połączeniu z K-600)

- Zasilanie: 12V DC (480mA) lub 24V DC (240mA)
- Wymiary zwory (szer./wys./gł.): 250 x 49 x 28mm,
- Wymiary płytki: 180 x 39 x 13mm
- Dostępne uchwyty montażowe i akcesoria:
BK-600L2, BK-600LC2 (do drzwi otwieranych na zewnątrz)
BK-600ZL2, BK-600ZLC2 (do drzwi otwieranych do wewnątrz)
BK-600UL (do drzwi szklanych)
BK-600GZ2 (do witryn szklanych)
BK-600I2 (do drzwi przeciwpożarowych)
K-600 (sygnalizacja stanu drzwi)



EL-800SL2



Zwora elektromagnetyczna 350kg, sygnalizacja (styk NO/NC), dioda informacyjna LED.

- Zasilanie: 12V DC (500mA) lub 24V DC (250mA)
- Wymiary zwory (szer./wys./gł.): 260 x 55 x 29,6mm
- Wymiary płytki (szer./wys./gł.): 190 x 45 x 12,7mm
- Dostępne uchwyty montażowe:
BK-800L2, BK-800LC2 (do drzwi otwieranych na zewnątrz)
BK-800ZL2 (do drzwi otwieranych do wewnątrz)
BK-800UL (do drzwi szklanych)
BK-800I (do drzwi przeciwpożarowych)



EL-800TSL2



Zwora elektromagnetyczna 350kg ze zwłoką czasową, sygnalizacja (styk NO/NC), dioda informacyjna LED.

- Zasilanie: 12V DC (500mA) lub 24V DC (250mA)
- Wymiary zwory (szer./wys./gł.): 260 x 55 x 29,6mm
- Wymiary płytki (szer./wys./gł.): 190 x 45 x 12,7mm
- Dostępne uchwyty montażowe:
BK-800L2, BK-800LC2 (do drzwi otwieranych na zewnątrz)
BK-800ZL2 (do drzwi otwieranych do wewnątrz)
BK-800UL (do drzwi szklanych)
BK-800I (do drzwi przeciwpożarowych)



EL-800BSL



Zwora elektromagnetyczna 350kg z powiadomieniem dźwiękowym, sygnalizacja (styk NO/NC), dioda informacyjna LED.

- Zasilanie: 12V DC (500mA) lub 24V DC (250mA)
- Wymiary zwory (szer./wys./gł.): 285 x 55 x 29mm
- Wymiary płytki (szer./wys./gł.): 190 x 45 x 11,5mm
- Dostępne uchwyty montażowe:
BK-800L, BK-800LC (do drzwi otwieranych na zewnątrz)
BK-800ZL (do drzwi otwieranych do wewnątrz)
BK-800UL (do drzwi szklanych)
BK-800I (do drzwi p-poż.)



EL-1200SL2



Zwora elektromagnetyczna 540kg, sygnalizacja (styk NO/NC), dioda informacyjna LED.

- Zasilanie: 12V DC (600mA) lub 24V DC (300mA)
- Wymiary zwory (szer./wys./gł.): 265 x 76 x 41mm
- Wymiary płytki (szer./wys./gł.): 185 x 60 x 13,5mm
- Dostępne uchwyty montażowe:
BK-1200L2 (do drzwi otwieranych na zewnątrz)
BK-1200ZL2 (do drzwi otwieranych do wewnątrz)
BK-1200I (do drzwi przeciwpożarowych)



EL-1200TSL2



Zwora elektromagnetyczna 540kg ze zwłoką czasową, sygnalizacja (styk NO/NC), dioda informacyjna LED.

- Zasilanie: 12V DC (600mA) lub 24V DC (300mA)
- Wymiary zwory (szer./wys./gł.): 265 x 76 x 41mm
- Wymiary płytki (szer./wys./gł.): 185 x 60 x 13,5mm
- Dostępne uchwyty montażowe:
BK-1200L2 (do drzwi otwieranych na zewnątrz)
BK-1200ZL2 (do drzwi otwieranych do wewnątrz)
BK-1200I (do drzwi przeciwpożarowych)



EL-1200BSL



Zwora elektromagnetyczna 540kg z powiadomieniem dźwiękowym, sygnalizacja (styk NO/NC), dioda informacyjna LED.

- Zasilanie: 12V DC (600mA) lub 24V DC (300mA)
- Wymiary zwory (szer./wys./gł.): 282 x 75 x 40mm
- Wymiary płytki (szer./wys./gł.): 185 x 60 x 13,5mm
- Dostępne uchwyty montażowe:
BK-1200BL (do drzwi otwieranych na zewnątrz)
BK-1200BZL (do drzwi otwieranych do wewnątrz)
BK-1200I (do drzwi przeciwpożarowych)



EL-600DSL2



Zwora elektromagnetyczna 2 x 280kg, sygnalizacja (styk NO/NC), dioda informacyjna LED.

- Zasilanie: 12V DC (960mA) lub 24V DC (480mA)
- Wymiary zwory (szer./wys./gł.): 500 x 49 x 28mm
- Wymiary płytki (szer./wys./gł.): 180 x 39 x 13mm
- Dostępne uchwyty montażowe:
BK-600DL2, BK-600DLC2 (do drzwi otwieranych na zewnątrz)
BK-600DZL2, BK-600DZLC2 (do drzwi otwieranych do wewnątrz)
BK-600UL (do drzwi szklanych)
BK-600DGZ2 (do witryn szklanych)
BK-600I2 (do drzwi przeciwpożarowych)



EL-800DSL2



Zwora elektromagnetyczna 2 x 350kg, sygnalizacja (styk NO/NC), dioda informacyjna LED.

- Zasilanie: 12V DC (1000mA) lub 24V DC (500mA)
- Wymiary zwory (szer./wys./gł.): 520 x 55 x 29mm
- Wymiary płytki (szer./wys./gł.): 190 x 45 x 12,7mm
- Dostępne uchwyty montażowe:
BK-800DL2, BK-800DLC2 (do drzwi otwieranych na zewnątrz)
BK-800DZL2 (do drzwi otwieranych do wewnątrz)
BK-800UL (do drzwi szklanych)
BK-800I (do drzwi przeciwpożarowych)



EL-1500SL



Zwora elektromagnetyczna 750kg, sygnalizacja (styk NO/NC), dioda informacyjna LED.

- Zasilanie: 12V DC (700mA) lub 24V DC (350mA)
- Wymiary zwory (szer./wys./gł.): 280 x 82 x 46mm
- Wymiary płytki (szer./wys./gł.): 190 x 70 x 13mm
- Dostępne uchwyty montażowe:
BK-1500L (do drzwi otwieranych na zewnątrz)
BK-1500ZL (do drzwi otwieranych do wewnątrz)



EL-1200DSL2



Zwora elektromagnetyczna 2 x 540kg, sygnalizacja (styk NO/NC), dioda informacyjna LED.

- Zasilanie: 12V DC (1200mA) lub 24V DC (600mA)
- Wymiary zwory (szer./wys./gł.): 530 x 76 x 41mm
- Wymiary płytki (szer./wys./gł.): 185 x 60 x 13,5mm
- Dostępne uchwyty montażowe:
BK-1200DL2 (do drzwi otwieranych na zewnątrz)
BK-1200DZL2 (do drzwi otwieranych do wewnątrz)
BK-1200I (do drzwi przeciwpożarowych)



EL-1500DSL



Zwora elektromagnetyczna 2 x 750kg, sygnalizacja (styk NO/NC), dioda informacyjna LED.

- Zasilanie: 12V DC (1400mA) lub 24V DC (700mA)
- Wymiary zwory (szer./wys./gł.): 560 x 82 x 46mm
- Wymiary płytki (szer./wys./gł.): 190 x 70 x 13mm
- Dostępne uchwyty montażowe:
BK-1500L (do drzwi otwieranych na zewnątrz)
BK-1500ZL (do drzwi otwieranych do wewnątrz)



EL-350MS



Zwora elektromagnetyczna wpuszczana 180kg, sygnalizacja (styk NO/NC).

- Zasilanie: 12V DC (300mA) lub 24V DC (150mA)
- Wymiary zwory (szer./wys./gł.): 190 x 32,5 x 22,5mm
- Wymiary płytki (szer./wys./gł.): 130 x 33 x 9mm



EL-600MS



Zwora elektromagnetyczna wpuszczana 280kg, sygnalizacja (styk NO).

- Zasilanie: 12V DC (480mA) lub 24V DC (240mA)
- Wymiary zwory (szer./wys./gł.): 231,6 x 41,6 x 24,5mm
- Wymiary płytki (szer./wys./gł.): 180 x 38 x 11mm



EL-800MS



Zwora elektromagnetyczna wpuszczana 350kg, sygnalizacja (styk NO).

- Zasilanie: 12V DC (500mA) lub 24V DC (250mA)
- Wymiary zwory (szer./wys./gł.): 273 x 44 x 28,9mm
- Wymiary płytki (szer./wys./gł.): 190 x 45 x 11,5mm



EL-1200MS



Zwora elektromagnetyczna wpuszczana 540kg, sygnalizacja (styk NO).

- Zasilanie: 12V DC (600mA) lub 24V DC (300mA)
- Wymiary zwory (szer./wys./gł.): 258 x 65,8 x 38,8mm
- Wymiary płytki (szer./wys./gł.): 185 x 60 x 13,5mm



EL-2400TS



Zwora elektromagnetyczna wpuszczana 1200kg, sygnalizacja zamknięcia drzwi (styk NO/NC), sygnalizacja pozycji drzwi (styk NO), zwłoka czasowa, zewnętrzna dioda informacyjna LED

- Zasilanie: 12V DC (400mA praca / 850mA zamknięcie)
- Wymiary zwory (szer./wys./gł.): 182 x 30 x 25mm
- Wymiary płytki (szer./wys./gł.): 182 x 30 x 23,6mm



EL-350WS



Zwora elektromagnetyczna zewnętrzna 180kg, sygnalizacja (styk NC), IP68

- Zasilanie: 12V DC (300mA) lub 24V DC (150mA)
- Wymiary zwory (szer./wys./gł.): 175 x 34 x 26mm
- Wymiary płytki (szer./wys./gł.): 130 x 33 x 9mm
- Dostępne uchwyty montażowe:
BK-350WL (do drzwi otwieranych na zewnątrz)
BK-350WZL (do drzwi otwieranych do wewnątrz)



EL-350WSL



Zwora elektromagnetyczna zewnętrzna 180kg, sygnalizacja (styk NO), IP68, dioda informacyjna LED

- Zasilanie: 12V DC (300mA) lub 24V DC (150mA)
- Wymiary zwory (szer./wys./gł.): 210 x 36 x 26,5mm
- Wymiary płytki (szer./wys./gł.): 130 x 32 x 10mm



EL-600WS



Zwora elektromagnetyczna zewnętrzna 280kg, sygnalizacja (styk NC), IP68

- Zasilanie: 12V DC (480mA) lub 24V DC (240mA)
- Wymiary zwory (szer./wys./gł.): 235 x 42 x 25,5mm
- Wymiary płytki (szer./wys./gł.): 180 x 39 x 13mm
- Dostępne uchwyty montażowe:
BK-600WL (do drzwi otwieranych na zewnątrz)
BK-600WZL (do drzwi otwieranych do wewnątrz)



EL-600WSL



Zwora elektromagnetyczna zewnętrzna 280kg, sygnalizacja (styk NO), IP68, dioda informacyjna LED

- Zasilanie: 12V DC (480mA) lub 24V DC (240mA)
- Wymiary zwory (szer./wys./gł.): 235 x 42 x 26,5mm
- Wymiary płytki (szer./wys./gł.): 180 x 38 x 11mm



EL-800WS



Zwora elektromagnetyczna zewnętrzna 350kg, sygnalizacja (styk NC), IP68

- Zasilanie: 12V DC (500mA) lub 24V DC (250mA)
- Wymiary zwory (szer./wys./gł.): 228 x 52 x 27mm
- Wymiary płytki (szer./wys./gł.): 190 x 45 x 11,5mm
- Dostępne uchwyty montażowe:
BK-800WL (do drzwi otwieranych na zewnątrz)
BK-800WZL (do drzwi otwieranych do wewnątrz)



EL-1200WS

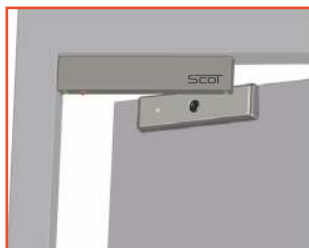
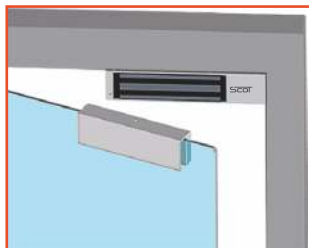
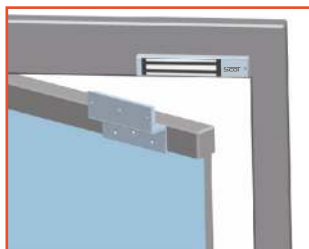
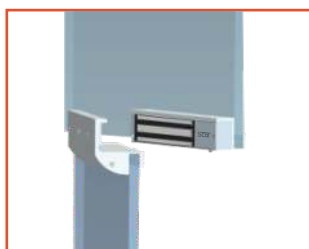


Zwora elektromagnetyczna zewnętrzna 540kg, sygnalizacja (styk NC), IP68

- Zasilanie: 12V DC (600mA) lub 24V DC (300mA)
- Wymiary zwory (szer./wys./gł.): 220 x 69 x 36mm
- Wymiary płytki (szer./wys./gł.): 185 x 60 x 13,5mm
- Dostępne uchwyty montażowe:
BK-1200WL (do drzwi otwieranych na zewnątrz)
BK-1200WZL (do drzwi otwieranych do wewnątrz)



Sposób montażu zwró

Montaż standardowy
/ z uchwytem typu "I"Montaż z uchwytem
typu "L", "LC"Montaż z uchwytem
typu "UL"Montaż z uchwytem
typu "ZL", "ZLC"Montaż z uchwytem
typu "GZ"

Zestawienie uchwytów współpracujących ze zwrórami

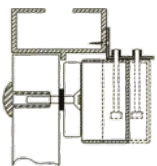
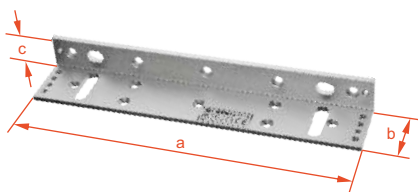
Model	Standardowy montaż	„L”	„LC”	„UL”	„I”	„ZL”	„ZLC”	„GZ”
EL-120	✗					BK-120Z		
EL-140	✗					BK-120Z		
EL-350-2	✗	BK-350L2	BK-350LC2	BK-350UL	BK-350I2	BK-350ZL2		BK-350GZ2
EL-350SL2	✗	BK-350L2	BK-350LC2	BK-350UL	BK-350I2	BK-350ZL2		BK-350GZ2
EL-600SL2	✗	BK-600L2	BK-600LC2	BK-600UL	BK-600I2	BK-600ZL2	BK-600ZLC2	BK-600GZ2
EL-600SP2	✗	BK-600L2	BK-600LC2	BK-600UL	BK-600I2	BK-600ZL2	BK-600ZLC2	BK-600GZ2
EL-600TSL2	✗	BK-600L2	BK-600LC2	BK-600UL	BK-600I2	BK-600ZL2	BK-600ZLC2	BK-600GZ2
EL-800SL2	✗	BK-800L2	BK-800LC2	BK-800UL	BK-800I	BK-800ZL2		
EL-800TSL2	✗	BK-800L2	BK-800LC2	BK-800UL	BK-800I	BK-800ZL2		
EL-800BSL	✗	BK-800L	BK-800LC	BK-800UL	BK-800I	BK-800ZL		
EL-1200SL2	✗	BK-1200L2			BK-1200I	BK-1200ZL2		
EL-1200TSL2	✗	BK-1200L2			BK-1200I	BK-1200ZL2		
EL-1200BSL	✗	BK-1200BL			BK-1200I	BK-1200ZL		
EL-1500SL	✗	BK-1500L				BK-1500ZL		

Model	Standardowy montaż	„L”	„LC”	„UL”	„I”	„ZL”	„ZLC”	„GZ”
EL-600DSL2	✗	BK-600DL2	BK-600DLC2	BK-600UL	BK-600I2	BK-600DZL2	BK-600DZLC2	BK-600DGZ2
EL-800DSL2	✗	BK-800DL2	BK-800DLC2	BK-800UL	BK-800I	BK-800DZL2		
EL-1200DSL2	✗	BK-1200DL2			BK-1200I	BK-1200DZL2		
EL-1500DSL	✗	BK-1500L				BK-1500ZL		

Model	Standardowy montaż	„L”	„LC”	„UL”	„I”	„ZL”	„ZLC”	„GZ”
EL-350WS	✗	BK-350WL		BK-350UL	BK-350I	BK-350WZL		
EL-350WSL	✗			BK-350UL	BK-350I			
EL-600WS	✗	BK-600WL		BK-600UL	BK-600I	BK-600WZL		
EL-600WSL	✗			BK-600UL	BK-600I			
EL-800WS	✗	BK-800WL		BK-800UL	BK-800I	BK-800WZL		
EL-1200WS	✗	BK-1200WL			BK-1200I	BK-1200WZL		

Uchwyty przeznaczone do montażu zwory na drzwiach otwierających się na zewnątrz

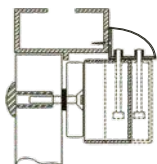
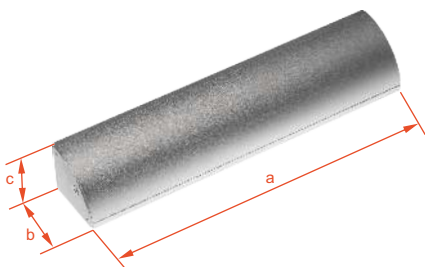
Uchwyt typu „L”



Model	Wymiary (a x b x c)
BK-350L2	185 x 41,8 x 25,4 mm
BK-350WL	175 x 39,5 x 24,3 mm
BK-600DL2	500 x 48,8 x 30,4 mm
BK-600L2	250 x 48,8 x 30,4 mm
BK-600WL	235 x 47 x 28,5 mm
BK-800DL2	520 x 54,7 x 32,5 mm
BK-800L	285 x 54 x 31,5 mm
BK-800L2	260 x 54,7 x 32,5 mm
BK-800WL	228 x 54 x 31,5 mm
BK-1200DL2	530 x 73 x 46 mm
BK-1200L2	265 x 73 x 46 mm
BK-1200BL	282 x 72 x 45,2 mm
BK-1200WL	220 x 72 x 46 mm
BK-1500L	280 x 80,6 x 51,2 mm

Uchwyt typu „LC”

Uchwyt montażowy typu "L" z maskownicą.



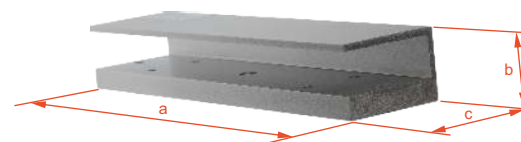
Model	Wymiary (a x b x c)
BK-350LC	170 x 39 x 39 mm
BK-600DLC2	500 x 48 x 42 mm
BK-600LC2	250 x 48 x 42 mm
BK-800DLC2	520 x 48 x 42 mm
BK-800LC	285 x 48 x 42 mm
BK-800LC2	260 x 48 x 42 mm



Uchwyty przeznaczone do montażu zwory na drzwiach / witrynach szklanych

Uchwyt typu „UL”

Uchwyt montażowy przeznaczony do montażu płytki na drzwiach szklanych.

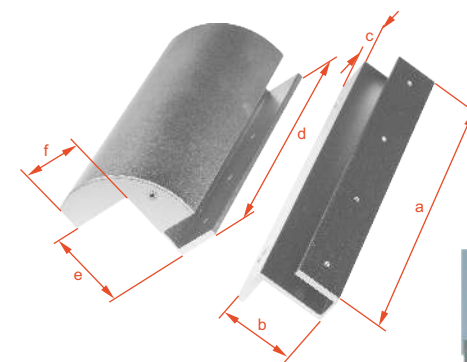


Model	Wymiary (a x b x c)	Grubość drzwi
BK-350UL	129 x 41 x 28 mm	8 - 15 mm
BK-600UL	180 x 40 x 28 mm	8 - 15 mm
BK-800UL	184 x 45 x 22 mm	8 - 15 mm



Uchwyt typu „GZ”

Uchwyt montażowy przeznaczony do witryn szklanych. Max. grubość witryny: 15mm

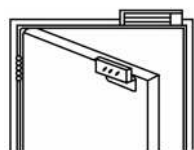
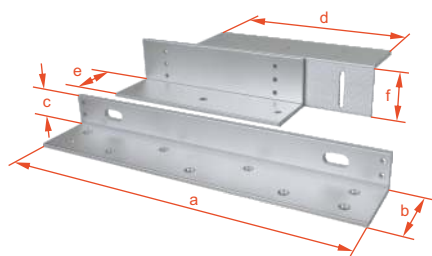


Model	Wymiary (a x b x c)	Wymiary (d x e x f)
BK-350GZ2	185 x 41 x 25 mm	153 x 43 x 41 mm
BK-600DGZ2	500 x 48,8 x 28 mm	207 x 53,3 x 49 mm
BK-600GZ2	250 x 48,8 x 28 mm	207 x 53,3 x 49 mm



Uchwyty przeznaczone do montażu zwory na drzwiach otwierających się do wewnątrz

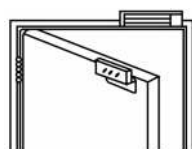
Uchwyt typu „ZL”



Model	Wymiary (a x b x c)	Wymiary (d x e x f)
BK-120Z	90 x 39 x 24 mm	75 x 38 x 38 mm
BK-350ZL2	185 x 41,8 x 25,4 mm	130 x 38 x 38 mm
BK-350WZL	175 x 39 x 28,5 mm	130 x 38 x 38 mm
BK-600DZL2	500 x 48,8 x 30,4 mm	180 x 50 x 50 mm
BK-600ZL2	250 x 48,8 x 30,4 mm	180 x 50 x 50 mm
BK-600WZL	235 x 47 x 29 mm	180 x 50 x 50 mm
BK-800DZL2	520 x 54,7 x 32,5 mm	190 x 56,9 x 50 mm
BK-800ZL	285 x 54 x 31 mm	189 x 56 x 50 mm
BK-800ZL2	260 x 54,7 x 32,5 mm	190 x 56,9 x 50 mm
BK-800WZL	228 x 54 x 31 mm	189 x 56 x 50 mm
BK-1200DZL2	530 x 73 x 46 mm	185 x 75,6 x 61 mm
BK-1200ZL2	265 x 73 x 46 mm	185 x 75,6 x 61 mm
BK-1200BZL	282 x 72 x 45,2 mm	185 x 70 x 61 mm
BK-1200WZL	220 x 72 x 46 mm	185 x 70 x 61 mm
BK-1500ZL	280 x 80 x 51 mm	190 x 70 x 61 mm

Uchwyt typu „ZLC”

Uchwyt montażowy typu "ZL" z maskownicą.

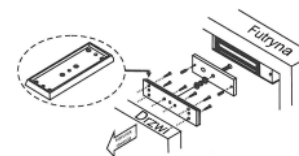
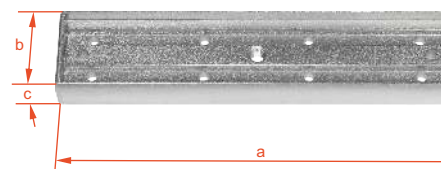


Model	Wymiary (a x b x c)	Wymiary (d x e x f)
BK-600ZLC	253 x 61,3 x 30,4 mm	204 x 56,4 x 50 mm



Uchwyty przeznaczone do montażu zwory na drzwiach przeciwpożarowych

Uchwyt typu „I”



Model	Wymiary (a x b x c)
BK-350I	137 x 40 x 16 mm
BK-600I2	192 x 50 x 17 mm
BK-800I	201 x 52,5 x 16 mm
BK-1200I	194 x 68 x 20 mm



Słów kilka ...

Elektrozamki trzpieniowe SCOT są alternatywą dla powszechnie stosowanych w systemach kontroli dostępu elektrozaczepów lub też ich uzupełnieniem w przejściach wymagających dodatkowego zabezpieczenia elektromechanicznego. Elektrozamek trzpieniowy składa się z elementu wykonawczego zawierającego elektromagnes który pod wpływem przyłożonego napięcia wypycha lub cofa ruchomy trzpień (w zależności od typu elektrozamka). Element główny montowany jest w ramie lub na ramie drzwi. Ruchomy trzpień wchodząc w przygotowany otwór w skrzydle drzwi blokuje je przed otwarciem. W zależności od modelu elektrozamka maksymalny nacisk na drzwi przy którym trzpień może zostać zerwany to 800, 1000 lub 2000 kg.

Elektrozamki trzpieniowe występują zarówno w wersji standardowej (NC - drzwi zamknięte bez napięcia), jak i w w wersji rewersyjnej (NO - drzwi otwarte bez napięcia, drzwi zabezpieczone po podaniu napięcia)

Dodatkowe uchwyty montażowe typu „S”, „U” pozwalają na montaż elektrozamka nawierzchniowo lub zastosowaniu go do zabezpieczenia drzwi szklanych.



Autoblokada

Elektrozamek trzpieniowy wyposażony jest w system atomatycznego zamykania. Jeżeli po zadziałaniu sygnatu sterującego i zwolnieniu elektrozamka drzwi nie zostaną fizycznie otwarte - po upływie ok. 5-9 sekund od zakończenia impulsu sterującego ponownie zostaną zaryglowane.

Sygnalizacja

Elektrozamek trzpieniowy wyposażony jest w styk NO, który może być wykorzystany w systemie kontroli dostępu informując o położeniu sterowanych drzwi. Styk pozostaje zwarty jeżeli skrzydło drzwi znajduje się bezpośrednio w ościeżnicy (płytką z magnesem znajduje się pod elektrozamkiem - sygnał niezależny od stanu napięcia). Dzięki temu możemy przekazać informację np. do systemu alarmowego, informując o stanie drzwi.

Dioda LED

Na obudowie zwory znajduje się dwukolorowa dioda informująca o stanie wejścia. Jeżeli drzwi są zablokowane, jest to sygnalizowane czerwonym kolorem diody – jeżeli drzwi zostaną odblokowane – dioda będzie świecić kolorem zielonym. Jeżeli cewka elektrozamka nie jest zasilana – dioda jest wygaszona.

Zwłoka czasowa

Elektrozamek ma możliwość ustawienia opóźnienia czasowego po którym elektrozamek zarygluje drzwi. Czas ten można ustawić na mikroprzełącznikach na obudowie elektrozamka. Możliwe ustawienia: 0 / 3 / 6 / 9 sekund zwłoki po fizycznym zamknięciu drzwi.

Zestawienie parametrów elektrozamków trzpieniowych

Model	Siła trzymania	Sygnalizacja stanu drzwi	Sygnalizacja zamknięcia	Dioda LED	Zwłoka czasowa	Standardowy (NO)	Rewersyjny (NC)	Zasilanie	Pobór prądu (max, chwilowy)	Wymiary
EB-1300MD	800 kg	×	×	×	×		×	12 lub 24V DC	<400mA	210 x 25 x 38 mm
EB-1300R	800 kg	×			×		×	12 lub 24V DC	900mA @ 12V DC 730mA @ 24V DC	205 x 35 x 41 mm
EB-1500R	1000 kg	×		×	×		×	12V DC	900mA	192 x 25 x 37 mm
EB-1500	1000 kg	×		×	×	×		12V DC	900mA	192 x 25 x 37 mm
EB-1500C	1000 kg	×		×	×	×		12V DC	900mA	210 x 25 x 42 mm
EB-1500GR	1000 kg	×		×	×		×	12V DC	900mA	150 x 40 x 37 mm
EB-1500SR	1000 kg	×		×	×		×	12V DC	900mA	150 x 25 x 37 mm
EB-1700R	2000 kg	×	×	×	×		×	12V DC	1120mA	225 x 34 x 38 mm
EB-1700	2000 kg	×	×	×	×	×		12V DC	1120mA	225 x 34 x 38 mm

EB-1300MD



Elektrozamek wpuszczany 800kg, mechanizm trzpienia napędzany silnikiem, sygnalizacja (styk NO), autoblokada, zwłoka czasowa.

- Zasilanie: 12V DC lub 24V DC
- Pobór prądu - praca (pobór chwilowy): <400mA
- Wymiary elektrozamka (szer./wys./gł.): 210 x 25 x 38mm
- Wymiary płytki (szer./wys./gł.): 92 x 25 x 3mm



EB-1300R



Elektrozamek wpuszczany 800kg, rewersyjny (NO - drzwi otwarte bez napięcia) sygnalizacja (styk NO), autoblokada, zwłoka czasowa.

- Zasilanie: 12V DC lub 24V DC
- Pobór prądu - praca (pobór chwilowy): 900mA (12V) / 730mA (24V)
- Pobór prądu - czuwanie: 130mA (12V) / 90mA (24V)
- Wymiary elektrozamka (szer./wys./gł.): 205 x 35 x 41mm
- Wymiary płytki (szer./wys./gł.): 90 x 25 x 2mm



EB-1500



Elektrozamek wpuszczany 1000kg, standardowy (NC - drzwi zamknięte bez napięcia) sygnalizacja (styk NO), autoblokada, zwłoka czasowa.

- Zasilanie: 12V DC
- Pobór prądu - praca (pobór chwilowy): 900mA (12V)
- Pobór prądu - czuwanie: 130mA (zamek zwolniony) / 20mA (zamek zaryglowany)
- Wymiary elektrozamka (szer./wys./gł.): 192 x 25 x 37mm
- Wymiary płytki (szer./wys./gł.): 90 x 25 x 2mm



EB-1500R



Elektrozamek wpuszczany 1000kg, rewersyjny (NO - drzwi otwarte bez napięcia) sygnalizacja (styk NO), autoblokada, zwłoka czasowa.

- Zasilanie: 12V DC
- Pobór prądu - praca (pobór chwilowy): 900mA (12V)
- Pobór prądu - czuwanie: 20mA (zamek zwolniony) / 150mA (zamek zaryglowany)
- Wymiary elektrozamka (szer./wys./gł.):
192 x 25 x 37mm
- Wymiary płytki (szer./wys./gł.): 90 x 25 x 2mm



EB-1500C



Elektrozamek wpuszczany 1000kg, standardowy (NC - drzwi zamknięte bez napięcia) sygnalizacja (styk NO), autoblokada, zwłoka czasowa, mechaniczne otwarcie (wkładka/kłuczyk).

- Zasilanie: 12V DC
- Pobór prądu - praca (pobór chwilowy): 900mA (12V)
- Pobór prądu - czuwanie: 130mA (zamek zwolniony) / 20mA (zamek zaryglowany)
- Wymiary elektrozamka (szer./wys./gł.):
210 x 25 x 42mm
- Wymiary płytki (szer./wys./gł.): 90 x 25 x 2mm



EB-1500GR



Elektrozamek do witryn szklanych 1000kg, rewersyjny (NO - drzwi otwarte bez napięcia) sygnalizacja (styk NO), autoblokada, zwłoka czasowa.

- Zasilanie: 12V DC
- Pobór prądu - praca (pobór chwilowy): 900mA (12V)
- Pobór prądu - czuwanie: 20mA (zamek zwolniony) / 150mA (zamek zaryglowany)
- Wymiary elektrozamka (szer./wys./gł.):
150 x 40 x 37mm
- Wymiary płytki (szer./wys./gł.): 150 x 40 x 37mm



EB-1500SR



Elektrozamek nawierzchniowy 1000kg, rewersyjny (NO - drzwi otwarte bez napięcia) sygnalizacja (styk NO), autoblokada, zwłoka czasowa.

- Zasilanie: 12V DC
- Pobór prądu - praca (pobór chwilowy): 900mA (12V)
- Pobór prądu - czuwanie: 20mA (zamek zwolniony) / 90mA (zamek zaryglowany)
- Wymiary elektrozamka (szer./wys./gł.): 150 x 25 x 37mm
- Wymiary płytki (szer./wys./gł.): 150 x 25 x 37mm



EB-1700



Elektrozamek wpuszczany 2000kg, standardowy (NC - drzwi zamknięte bez napięcia) sygnalizacja (styk NO), autoblokada, zwłoka czasowa.

- Zasilanie: 12V DC
- Pobór prądu - praca (pobór chwilowy): 1120mA (12V)
- Pobór prądu - czuwanie: 140mA (zamek zwolniony) / 50mA (zamek zaryglowany)
- Wymiary elektrozamka (szer./wys./gł.): 225 x 34 x 38mm
- Wymiary płytki (szer./wys./gł.): 100 x 25 x 3mm



EB-1700R



Elektrozamek wpuszczany 2000kg, rewersyjny (NO - drzwi otwarte bez napięcia) sygnalizacja (styk NO), autoblokada, zwłoka czasowa.

- Zasilanie: 12V DC
- Pobór prądu - praca (pobór chwilowy): 1120mA (12V)
- Pobór prądu - czuwanie: 50mA (zamek zwolniony) / 210mA (zamek zaryglowany)
- Wymiary elektrozamka (szer./wys./gł.): 225 x 34 x 38mm
- Wymiary płytki (szer./wys./gł.): 100 x 25 x 3mm



EBB-1300S



Uchwyt do montażu nawierzchniowego elektrozamka EB-1300R

- Wymiary uchwytu zamka (szer./wys./gł.): 210 x 42 x 48mm
- Wymiary uchwytu płytki (szer./wys./gł.): 105 x 42 x 48mm



EBB-1300U



Uchwyt do montażu elektrozamka na drzwiach szklanych

- Wymiary uchwytu (szer./wys./gł.): 93 x 50 x 50mm
- Uchwyt przeznaczony do elektrozamków:
EB-1300R
EB-1500 / EB-1500R / EB-1500C / EB-1500SR
EB-1700 / EB-1700R



DC-10



Samozamykacz drzwiowy, uniwersalny montaż (drzwi lewe/prawe)

- Max. masa drzwi: 20-45 kg
- Max. szerokość drzwi: 950 mm
- Max. kąt otwarcia drzwi: 180°
- Regulacja prędkości zamykania: 1: 90°-15°, 2: 15°-0°
- Wymiary (szer./wys./gł.): 180 x 40 x 63 mm



DC-20



Samozamykacz drzwiowy, uniwersalny montaż (drzwi lewe/prawe)

- Max. masa drzwi: 60-85 kg
- Max. szerokość drzwi: 1050 mm
- Max. kąt otwarcia drzwi: 180°
- Regulacja prędkości zamykania: 1: 90°-15°, 2: 15°-0°
- Wymiary (szer./wys./gł.): 206 x 44,5 x 68 mm



DC-30



Samozamykacz drzwiowy, uniwersalny montaż (drzwi lewe/prawe)

- Max. masa drzwi: 80-100 kg
- Max. szerokość drzwi: 1200 mm
- Max. kąt otwarcia drzwi: 180°
- Regulacja prędkości zamykania: 1: 180°-15°, 2: 15°-0°
- Wymiary (szer./wys./gł.): 226 x 44,5 x 72 mm



DH-10



Trzymacz drzwiowy, dioda informacyjna LED, przycisk awaryjny/testowy

- Max. nacisk na drzwi: 50 kg
- Napięcie zasilania: 12 / 24 VDC
- Pobór prądu: 70mA przy 24 VDC, 140 mA przy 12 VDC
- Temperatura pracy: -10 do 55 st. C
- Wymiary urządzenia (szer./wys./gł.): 110 x 90 x 93mm
- Wymiary płytki (szer./wys./gł.): 65 x 65 x 53mm
- Przeznaczenie: do pracy wewnątrz



DH-20



Trzymacz drzwiowy, sygnalizacja (styk NO/NC), przycisk awaryjny/testowy

- Max. nacisk na drzwi: 50 kg
- Napięcie zasilania: 24 VDC
- Pobór prądu: 70mA
- Temperatura pracy: -10 do 55 st. C
- Wymiary urządzenia (szer./wys./gł.): 116 x 118 x 93mm
- Wymiary płytki (szer./wys./gł.): 65 x 65 x 53mm
- Przeznaczenie: do pracy wewnątrz



DH-30



Trzymacz drzwiowy, przycisk awaryjny/testowy

- Max. nacisk na drzwi: 50 kg
- Napięcie zasilania: 12 / 24 VDC
- Pobór prądu: 70mA przy 24 VDC, 140 mA przy 12 VDC
- Temperatura pracy: -10 do 55 st. C
- Wymiary urządzenia (szer./wys./gł.): 88 x 88 x 28mm
- Wymiary płytki (szer./wys./gł.): 65 x 65 x 41mm
- Przeznaczenie: do pracy wewnątrz



DH-40



Trzymacz drzwiowy, zwiększona siła trzymania

- Max. nacisk na drzwi: 180 kg
- Napięcie zasilania: 12 / 24 VDC
- Pobór prądu: 120mA przy 24 VDC, 240 mA przy 12 VDC
- Temperatura pracy: -10 do 55 st. C
- Wymiary urządzenia (szer./wys./gł.): 90 x 90 x 47mm
- Wymiary płytki (szer./wys./gł.): 65 x 65 x 41mm
- Przeznaczenie: do pracy wewnątrz



DH-41



Trzymacz drzwiowy, zwiększona siła trzymania

- Max. nacisk na drzwi: 50 kg
- Napięcie zasilania: 12 / 24 VDC
- Pobór prądu: 70mA przy 24 VDC, 140 mA przy 12 VDC
- Temperatura pracy: -10 do 55 st. C
- Wymiary urządzenia (szer./wys./gł.): 80 x 80 x 40mm
- Wymiary płytki (szer./wys./gł.): 65 x 65 x 41mm
- Przeznaczenie: do pracy wewnątrz



DH-50



Trzymacz drzwiowy elektromechaniczny / blokada drzwi wysuwanym trzpieniem, przycisk awaryjny/testowy

- Napięcie zasilania: 12 / 24 VDC
- Pobór prądu: 70mA przy 24 VDC, 140 mA przy 12 VDC
- Temperatura pracy: -10 do 55 st. C
- Wymiary urządzenia (szer./wys./gł.): 100 x 148 x 76,7mm
- Przeznaczenie: do pracy wewnątrz



DH-60



Trzymacz drzwiowy, zwiększona siła trzymania, przycisk awaryjny/testowy

- Max. nacisk na drzwi: 180 kg
- Napięcie zasilania: 12 / 24 VDC
- Pobór prądu: 120mA przy 24 VDC, 240 mA przy 12 VDC
- Temperatura pracy: -10 do 55 st. C
- Wymiary urządzenia (szer./wys./gł.): 90x 90 x 114mm
- Wymiary płytki (szer./wys./gł.): 65 x 65 x 41mm
- Przeznaczenie: do pracy wewnątrz



DH-61



Trzymacz drzwiowy, przycisk awaryjny/testowy

- Max. nacisk na drzwi: 50 kg
- Napięcie zasilania: 12 / 24 VDC
- Pobór prądu: 70mA przy 24 VDC, 140 mA przy 12 VDC
- Temperatura pracy: -10 do 55 st. C
- Wymiary urządzenia (szer./wys./gł.): 88 x 88 x 105mm
- Wymiary płytki (szer./wys./gł.): 65 x 65 x 41mm
- Przeznaczenie: do pracy wewnątrz



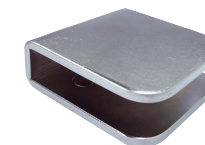
BK-DH1



Uchwyt trzymacza drzwiowego, współpracuje z DH-20 i DH-30

- Wymiary urządzenia (szer./wys./gł.): 147,55 x 72 x 65,5mm
- Montaż w pionie i w poziomie
- Regulacja odległości od podłoża oraz kąta nachylenia trzymacza
- Przeznaczenie: do pracy wewnątrz

BK-DH2



Uchwyt trzymacza drzwiowego do drzwi szklanych

- Wymiary (szer./wys./gł.): 80 x 80 x 28mm
- Grubość drzwi szklanych: 12-18mm



Słów kilka...

Kontrolery z rodziny TB przeznaczone są do autonomicznej pracy w kontroli dostępu realizując funkcje czytnika kart/breloków i klawiatury kodowej. Urządzenia wyposażone są również w czytnik linii papilarnych. Elektronika kontrolerów zamknięta jest w metalowej obudowie spełniającej normę IP66. Kontrolery umożliwiają zabezpieczenie jednostronne lub dwustronne przejścia (wymagany dodatkowy czytnik).

Cechy i funkcje wspólne

- zasilanie: 12-24V DC
- praca autonomiczna
- obsługa do 1000 użytkowników (100 odcisków palców + 900 kart/kodów)
- wyjście przekaźnikowe NO/NC
- tryb pracy przekaźnika: monostabilny lub bistabilny
- typ transponderów: Unique 125kHz
- programowany czas otwarcia 1-99s
- sygnalizacja LED i dźwiękowa
- stopień ochrony IP66, temperatura pracy od -30°C do 60°C
- wejścia kontaktronu, przycisku
- wyjście alarmowe
- możliwa praca w trybie czytnika i z funkcją „Anti-passback”

AC-TB10



Zamek szyfrowy z czytnikiem kart zbliżeniowych i czytnikiem linii papilarnych. Przyciski dotykowe.

- Zasilanie: 12V-24V DC
- Wymiary (szer./wys./gł.): 43,5 x 148 x 22mm
- Masa: 0,4 kg



AC-TB20



Zamek szyfrowy z czytnikiem kart zbliżeniowych i czytnikiem linii papilarnych. Przyciski dotykowe.

- Zasilanie: 12V-24V DC
- Wymiary (szer./wys./gł.): 68 x 145 x 25mm
- Masa: 0,4 kg



Breloki zbliżeniowe



Model	Standard	Kolor	Wymiary
BS-02BE	Unique 125kHz	niebieski	32 x 41 x 4mm
BS-02BK	Unique 125kHz	czarny	32 x 41 x 4mm
BS-02GY	Unique 125kHz	szary	32 x 41 x 4mm
BS-02RD	Unique 125kHz	czerwony	32 x 41 x 4mm
BS-12BE	Mifare 13,56MHz	niebieski	32 x 41 x 4mm
BS-12BK	Mifare 13,56MHz	czarny	32 x 41 x 4mm
BS-15BK	Mifare 13,56MHz	czarny	32 x 55 x 7mm
BS-15WE	Mifare 13,56MHz	biały	32 x 55 x 7mm
BS-32BE	NTAG@213	niebieski	32 x 41 x 4mm



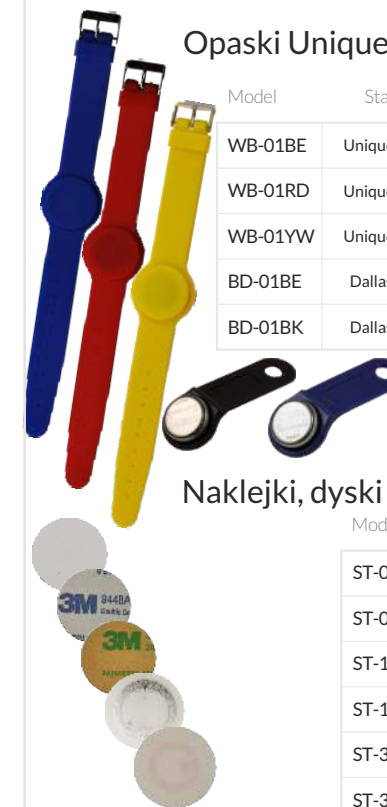
Karty zbliżeniowe



Model	Standard	Grubość	Uwagi
EMC-01	Unique 125kHz	1,8mm	numer, otwór
EMC-02	Unique 125kHz	0,8mm	numer
EMC-0212	Unique 125kHz / Mifare 13,56MHz	0,8mm	dualna, numer
EMC-02P	Unique 125kHz	0,8mm	oryginalny chip
EMC-11	Mifare 13,56MHz	1,8mm	otwór
EMC-12	Mifare 13,56MHz	0,8mm	numer
EMC-1282	Mifare 13,56MHz / Higgs3 UHF 865MHz	0,8mm	dualna
EMC-12DV2	Mifare Desfire EV2	0,8mm	oryginalny chip
EMC-12U	Mifare Ultralight C	0,8mm	
EMC-12UV1	Mifare Ultralight EV1	0,8mm	oryginalny chip
EMC-82	Higgs3 UHF 865MHz	0,8mm	oryginalny chip
EMC-A2	karta ISO bez chipa	0,8mm	do nadruków



Opaski Unique, pastylki Dallas



Model	Standard	Kolor	Wymiary
WB-01BE	Unique 125kHz	niebieski	245 x 36 x 5mm
WB-01RD	Unique 125kHz	czerwony	245 x 36 x 5mm
WB-01YW	Unique 125kHz	żółty	245 x 36 x 5mm
BD-01BE	Dallas iButton	niebieski	20 x 55 x 8mm
BD-01BK	Dallas iButton	czarny	20 x 55 x 8mm



Naklejki, dyski z klejem

Model	Standard	Średnica
ST-01M25	Unique 125kHz	25mm
ST-02S30	Unique 125kHz	30mm
ST-11M25	Mifare 13,56MHz	25mm
ST-12S25	Mifare 13,56MHz	25mm
ST-31M25	NTAG@213	25mm
ST-33S26	NTAG@213	26mm

BT-1A



Metalowy przycisk zwalnający drzwi

- Styk NO i NC
- Obciążalność: 3A przy 36V DC
- Wymiary: 50 x 86 x 9 mm (gł. puszki: 25mm)



BK-1A



Obudowa do natynkowego montażu przycisku BT-1A

- Wymiary: 50 x 86 x 25 mm



BT-1B



Metalowy przycisk zwalnający drzwi

- Styk NO i NC
- Obciążalność: 3A przy 36V DC
- Wymiary: 86 x 86 x 9 mm (gł. puszki: 25mm)



BT-2D



Plastikowy przycisk zwalnający drzwi

- Styk NO i NC
- Obciążalność: 3A przy 36V DC
- Wymiary: 86 x 86 x 9 mm (gł. puszki: 20mm)



BT-2DN



Plastikowy przycisk zwalnający drzwi, element luminescencyjny

- Styk NO i NC
- Obciążalność: 3A przy 36V DC
- Wymiary: 86 x 86 x 9 mm (gł. puszki: 25mm)



BT-2DSN, BT-2DSN2



Plastikowy przycisk zwalnający drzwi, natynkowy, element luminescencyjny, ikona klucza (BT-2DSN) lub dzwonka (BT-2DSN2)

- Styk NO i NC
- Obciążalność: 3A przy 36V DC
- Wymiary: 86 x 86 x 25 mm



BK-2



Obudowa do natynkowego montażu przycisku BT-2, BT-2D, BT-2N

- Wymiary: 86 x 86 x 35 mm



BT-3N



Metalowy przycisk zwalnający drzwi z podświetleniem

- Styk NO i NC
- Obciążalność: 3A przy 36V DC
- Wymiary: 89 x 89 x 6 mm (gł. puszki: 30mm)



BT-4



Metalowy przycisk zwalniający drzwi

- Styk NO
- Obciążalność: 3A przy 36V DC
- Wymiary: 32 x 83 x 25 mm (montaż natynkowy)



BT-4N



Metalowy przycisk zwalniający drzwi z podświetleniem przycisku

- Styk NO i NC
- Obciążalność: 3A przy 36V DC
- Wymiary: 32 x 83 x 25mm (montaż natynkowy, wymagany otwór 12mm)



BT-5B/IR



Czujnik zbliżeniowy zwalniający drzwi z sygnalizacją otwarcia. Zasilanie 12VDC.

- Styk NO i NC
- Obciążalność: 3A/36V DC
- Czas zwłoki ~2s po odjęciu przedmiotu
- zakres detekcji: 0,1-20 cm
- Wymiary: 86 x 86 x 9 mm (puszka: 43 x 55 x 30 mm)



BT-6A/IR



Czujnik zbliżeniowy zwalniający drzwi z regulacją i sygnalizacją czasu otwarcia. Zasilanie 12VDC.

- Styk NO i NC
- Obciążalność: 1A/30V DC
- Regulowany czas otwarcia 0,5-25s
- zakres detekcji: 4-10 cm
- Wymiary: 50 x 86 x 7 mm (puszka: 28 x 28 x 32 mm)



BT-6B/IR



Czujnik zbliżeniowy zwalniający drzwi z regulacją i sygnalizacją czasu otwarcia. Zasilanie 12VDC.

- Styk NO i NC
- Obciążalność: 1A/30V DC
- Regulowany czas otwarcia 0,5-25s
- zakres detekcji: 4-10 cm
- Wymiary: 86 x 86 x 7 mm (puszka: 50 x 50 x 22 mm)



BT-7A



Przycisk zwalniający drzwi z panelem nierdzewnym

- Styk NO
- Obciążalność: 1A przy 30V DC
- Wymiary: 50 x 86 x 4 mm (gł. puszki: 24mm)



BT-7AN



Przycisk zwalniający drzwi z podświetleniem i panelem nierdzewnym

- Styk NO i NC
- Obciążalność: 1A przy 30V DC
- Zasilanie diody: 12V DC
- Wymiary: 50 x 86 x 4 mm (gł. puszki: 24mm)



BT-7B



Przycisk zwalniający drzwi z panelem nierdzewnym

- Styk NO
- Obciążalność: 1A przy 30V DC
- Wymiary: 86 x 86 x 4 mm (gł. puszki: 24mm)



BT-7BN



Przycisk zwalniający drzwi z podświetleniem i panelem nierdzewnym

- Styk NO i NC
- Obciążalność: 1A przy 30V DC
- Zasilanie diody: 12V DC
- Wymiary: 86 x 86 x 4 mm (gł. puszki: 24mm)



BT-8A



Przycisk zwalniający drzwi z panelem nierdzewnym

- Styk NO i NC
- Obciążalność: 1A przy 30V DC
- Wymiary: 50 x 86 x 4 mm (gł. puszki: 24mm)



BT-8B



Przycisk zwalniający drzwi z panelem nierdzewnym

- Styk NO i NC
- Obciążalność: 1A przy 30V DC
- Wymiary: 86 x 86 x 4 mm (gł. puszki: 24mm)



BK-11A, BK-11B



Obudowa do natynkowego montażu przycisków BT-7A, BT-8A (BK-11A), BT-6B/IR, BT-7B, BT-8B (BK-11B)

- Wymiary:
BK-11A :
50 x 86 x 27 mm
BK-11B :
86 x 86 x 27 mm



BT-9



Przycisk awaryjny dla osób niepełnosprawnych, duża powierzchnia przycisku, zmiana koloru podświetlenia po wciśnięciu.

- Zasilanie : 12-24V AC/DC
- Obciążalność:
2A przy 30V DC
- Styk NO i NC
- Wymiary:
133 x 133 x 45 mm



KS-1N



Metalowy przełącznik kluczkowy, dioda informacyjna LED, tamper antysabotażowy.

- Styk NO i NC
- Obciążalność: 3A przy 36V DC
- Wymiary: 86 x 86 x 9mm (zalecana puszka 44x50x30mm)



KS-2



Metalowy przełącznik kluczkowy, natynkowy.

- Dwa styki NO i NC (Left, Right)
- Obciążalność: 3A przy 36V DC
- Wymiary:
86 x 86 x 48,5mm
- Montaż natynkowy



CP-12RG



Przycisk awaryjnego otwarcia, zabezpieczenie szybką z plexi.

- Podwójne styki 2xNO i 2xNC
- Obciążalność: 2A przy 30V DC
- Kluczyk do resetowania
- Do zastosowań wewnętrznych (IP24)
- Wymiary: 86 x 86 x 60mm (z szybką 91 x 87 x 60mm)



RC-112A

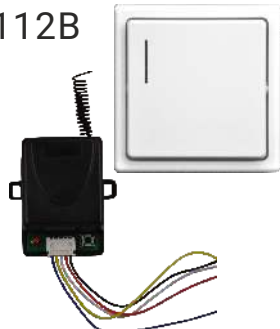


Radiolinia 1-kanalowa, obsługa do 30 nadajników, 3 tryby pracy

- Zasilanie: 12V DC, <12mA
- Styk NO/NC, 3A@125VAC
- Częstotliwość pracy: 433MHz
- Wymiary odbiornika (szer./wys./gł.): 61 x 43 x 30(mm)



RC-112B



Radiolinia 1-kanalowa, obsługa do 30 nadajników, 3 tryby pracy

- Zasilanie: 12V DC, <12mA
- Styk NO/NC, 3A@125VAC
- Częstotliwość pracy: 433MHz
- Wymiary odbiornika (szer./wys./gł.): 61 x 43 x 30(mm)



RC-1A



Dodatkowy pilot do radiolini RC-112A(B) / 3 tryby pracy / max. 30 nadajników w systemie

- Zasilanie: 12V DC (bateria "27A")
- Częstotliwość pracy: 433MHz
- Wymiary nadajnika (szer./wys./gł.): 30 x 54 x 13(mm)



RC-1B



Dodatkowy przycisk do radiolini RC-112A(B) / 3 tryby pracy / max. 30 nadajników w systemie / Montaż natynkowy

- Zasilanie: 6V DC (bateria "11A")
- Częstotliwość pracy: 433MHz
- Wymiary nadajnika (szer./wys./gł.): 80 x 80 x 15(mm)



DL-1



Osłona ochronna przewodu prowadzonego pomiędzy drzwiami a ramą drzwi. Długość 500mm. Średnica wewnętrzna: 8mm.



DL-2



Osłona ochronna przewodu prowadzonego pomiędzy drzwiami a ramą drzwi. Długość 410mm. Średnica wewnętrzna: 8mm.



RL-1



Moduł przekaźnika NO/NC

- Styk NO i NC
- Obciążalność: 10A/250VAC, 10A/30VDC
- Zasilanie 12V/40mA
- Wymiary: 39 x 24 x 20mm



RL-2T



Moduł przekaźnika czasowego z wyjściem zasilającym

- Regulacja czasu 0-30 sek.
- Zasilanie 12VDC
- Obciążalność: 10A
- Styki zwierne i rozwierne - podają/odłączają napięcie zasilania
- Wymiary: 55 x 40 x 20mm





SCOT

SCOT

Komfort & bezpieczeństwo

wyłączny importer



Komfort & Bezpieczeństwo

📍 GDE Polska
Włosań, ul. Świątnicka 88
32-031 Mogilany

☎ 12 256 50 25
12 256 50 35
697 777 519

🏠 www.gde.pl

✉ biuro@gde.pl



v.2021.10